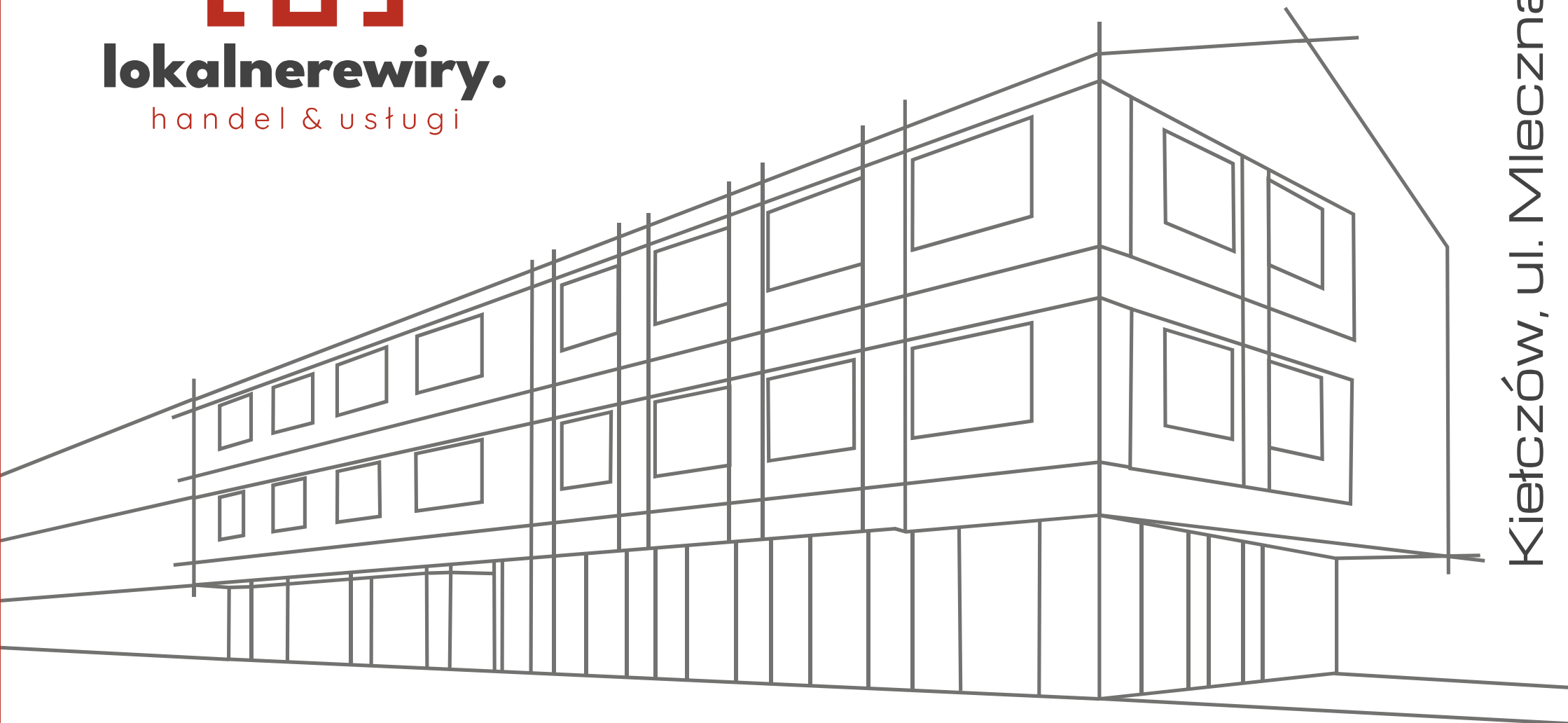




lokalnerewiry.

handel & usługi



Kietczów, ul. Mleczna 11



Nowoczesna
architektura



Łatwy dojazd do Wrocławia
(obwodnica wschodnia)



Bliskość
sklepów



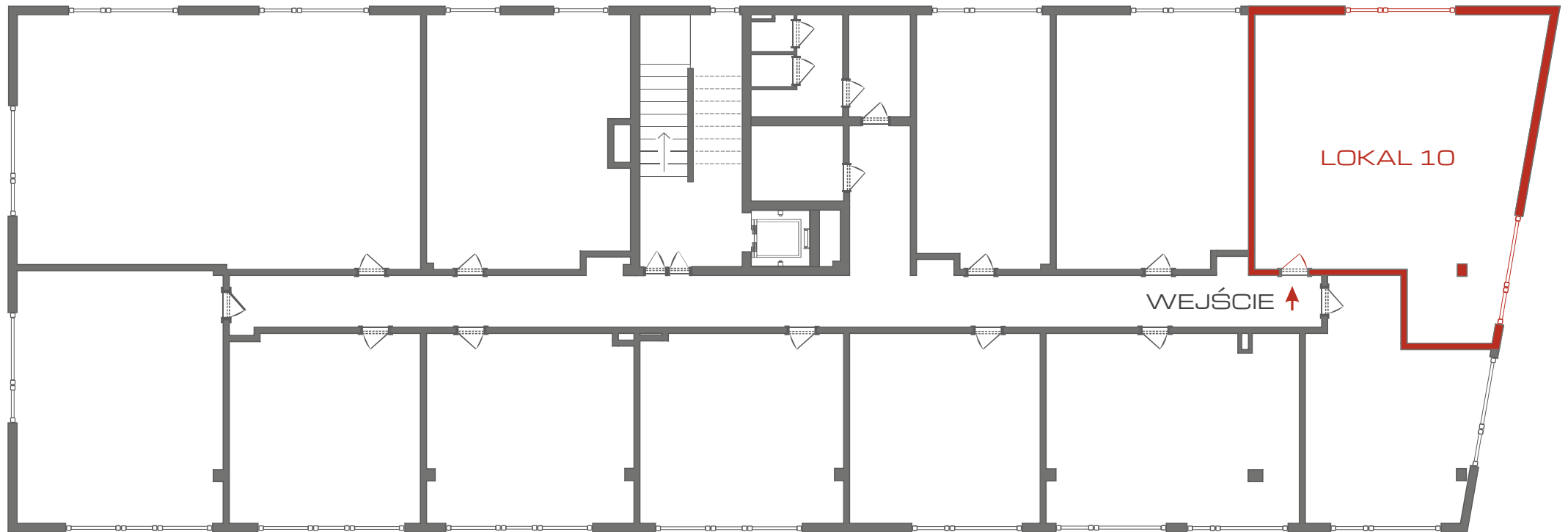
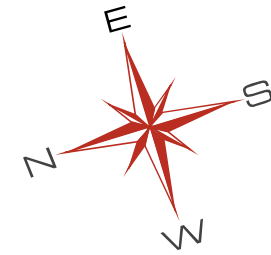
Liczne zielone
tereny w okolicy



Funkcjonalne
pomieszczenia



Miejsca
postojowe



POZIOM: I PIĘTRO

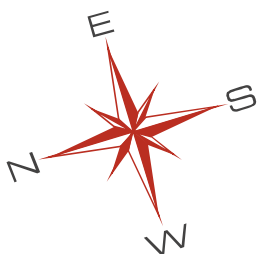
POWIERZCHNIA LOKALU: 63,91 M²

WEJŚCIE: SCHODAMI LUB WINDĄ PRZEZ GŁÓWNE WEJŚCIE

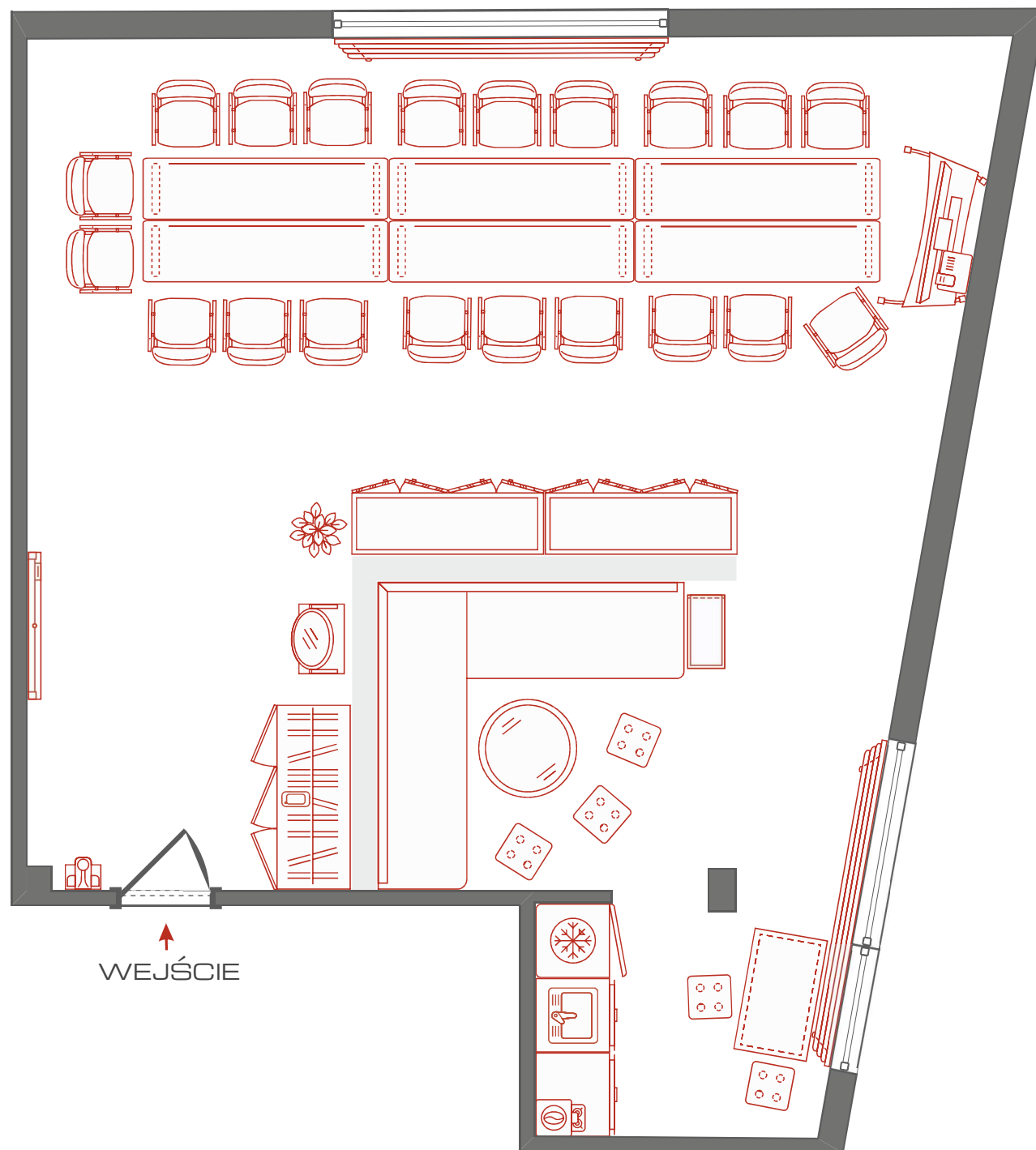


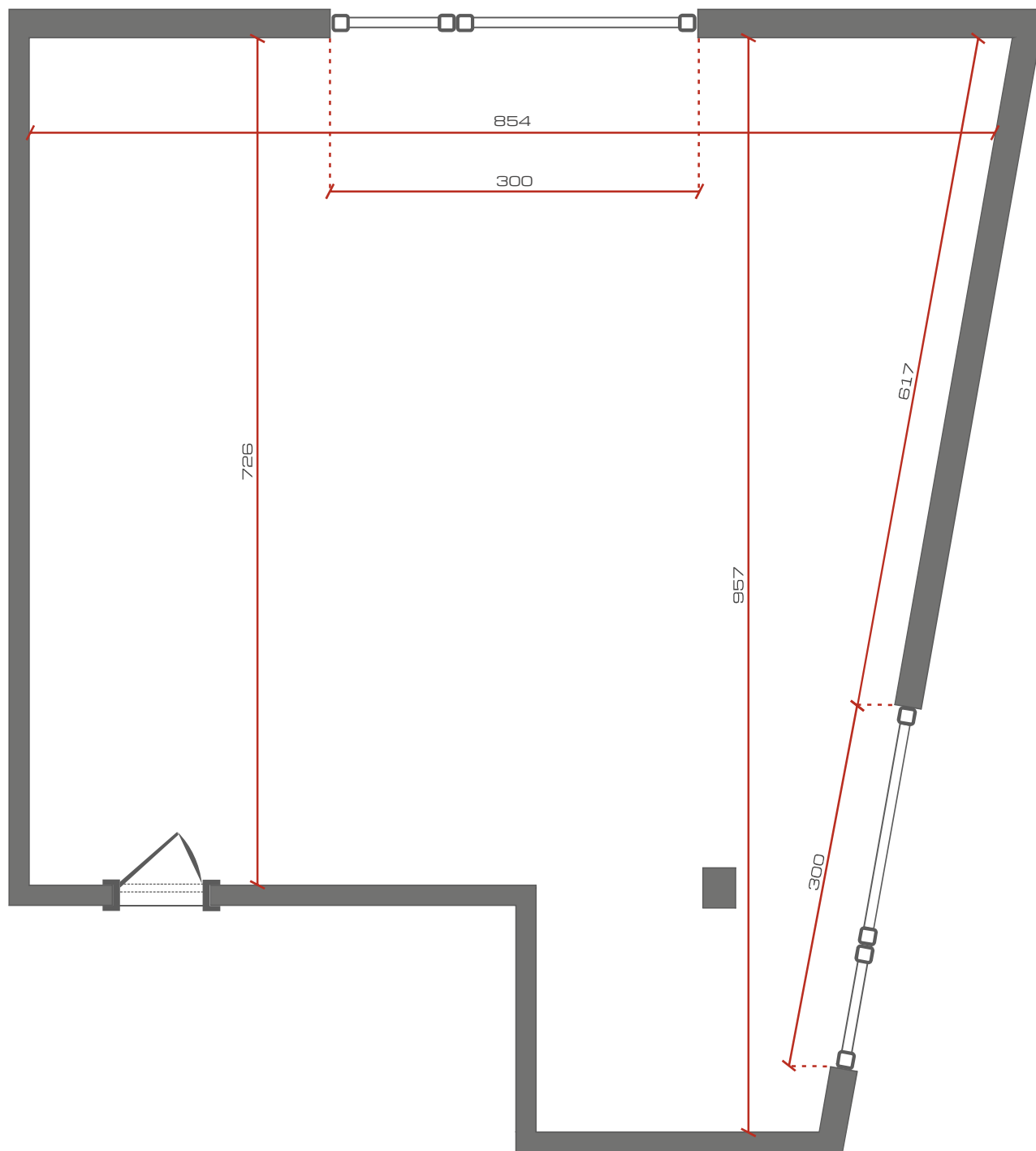
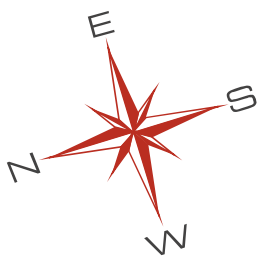
lokalnerewiry.

handel & usługi



ARANŻACJA LOKALU
NA PRZYKŁADZIE
SZKOŁY JĘZYKOWEJ
LUB INNEJ AGENCJI
ŚWIADCZĄCEJ USŁUGI
Z ZAKRESU SZKOLEŃ
NP. KÓŁKA SZACHOWEGO,
SZYBKIEGO CZYTANIA ITP.





RZUT LOKALU Z WYMIARAMI



INWESTYCJE
architektura przestrzeni



www.k2inwestycje.com.pl



biuro@k2inwestycje.com.pl



+48 660 524 489

STANDARD WYKOŃCZENIA

DACH

Budynek kryty dachem dwuspadowym (o symetrycznym nachyleniu połaci w kolorze grafitowym) o nachyleniu 20st. Pokrycie dachowe wykonane z blachy na rąbek stojący w kolorze ciemnoszarym.

ELEWACJA

Elewacje wykończone tynkiem w kolorze jasnoszarym, szarym z wkraplaniem koloru terakoty.

KOLORYSTYKA BUDYNKU

Dominujące kolory elewacje w odcieniach szarości: kolor podstawowy ścian - szary RAL 7001
kolor uzupełniający ścian - ciemnoszary RAL 7016 oraz ceglasty RAL 2001 kolory ślusarki - antracyt RAL 7016

WEJŚCIE DO BUDYNKU

Wejście do budynku utwardzone o szerokości min. 1,5m.

Drzwi wejściowe do budynku oraz kształt i wymiary pomieszczeń umożliwiają dogodne warunki ruchu dla osób niepełnosprawnych.

STANDARD WYKOŃCZENIA C.D.

POMIESZCZENIA HIGIENICZNO-SANITARNE

Na każdej kondygnacji są pomieszczenia higieniczno-sanitarne przystosowane dla osób niepełnosprawnych. o przestrzeni manewrowej 1,5x1,5 m z zainstalowaną odpowiednio miskę ustępową i umywalkę oraz uchwyty ułatwiające korzystanie z urządzeń higieniczno-sanitarnych.

OKNA ORAZ WITRYNY

Ślusarka aluminiowa ora PCV. Profile aluminiowe powlekane proszkowo, zawiasy i okucia wg standardu producenta, wypełnienie szkłem zespolonym bezpiecznym.

ŚWIETLIKI DACHOWE, KLAPY DACHOWE

Dwie klapy dymowe Fakro.

DRZWI WEJŚCIOWE I ZEWNĘTRZNE PRZECIWPOŻAROWE

O odpowiedniej odporności ogniowej. Drzwi przeciwpożarowe wykonane z elementów ocynkowanych, malowane proszkowo posiadające stosowne atesty, dopuszczenia i aprobaty.

Drzwi wejściowe podwójnie przeszklone.

STANDARD WYKOŃCZENIA C.D.

DRZWI WEWNĘTRZNE

Drzwi płytowe, pełne, w okleinie laminowanej. Futryna drewniana regulowana lub stalowa np. w standardzie BKT lub Porta. W toaletach i łazienkach drzwi płytowe, pełne, w okleinie laminowanej, wyposażone w samozamykacz. W dolnej części płaszczyzny drzwi, pozioma szczelina wentylacyjna z kratką lub tuleje nawiewne lub podcięcie. Drzwi do kabin wyposażone w blokadę WC.

BALUSTRADY I PORĘCZE

Schody wewnętrzne zaopatrzone w balustrady i poręcze przyścienne umożliwiające lewo- i prawostronne użytkowanie.

DŹWIG

Dźwig osobowy MPGO trzy przystankowy, max do 6 osób. Wymiary kabiny 1,1x1,4x2,1

ŹRÓDŁO CIEPŁA

Kotłownia gazowa, wentylacja mechaniczna - rekuperacja, klimatyzacja.



lokalnerewiry.
handel & usługi



www.k2inwestycje.com.pl



biuro@k2inwestycje.com.pl



+48 660 524 489