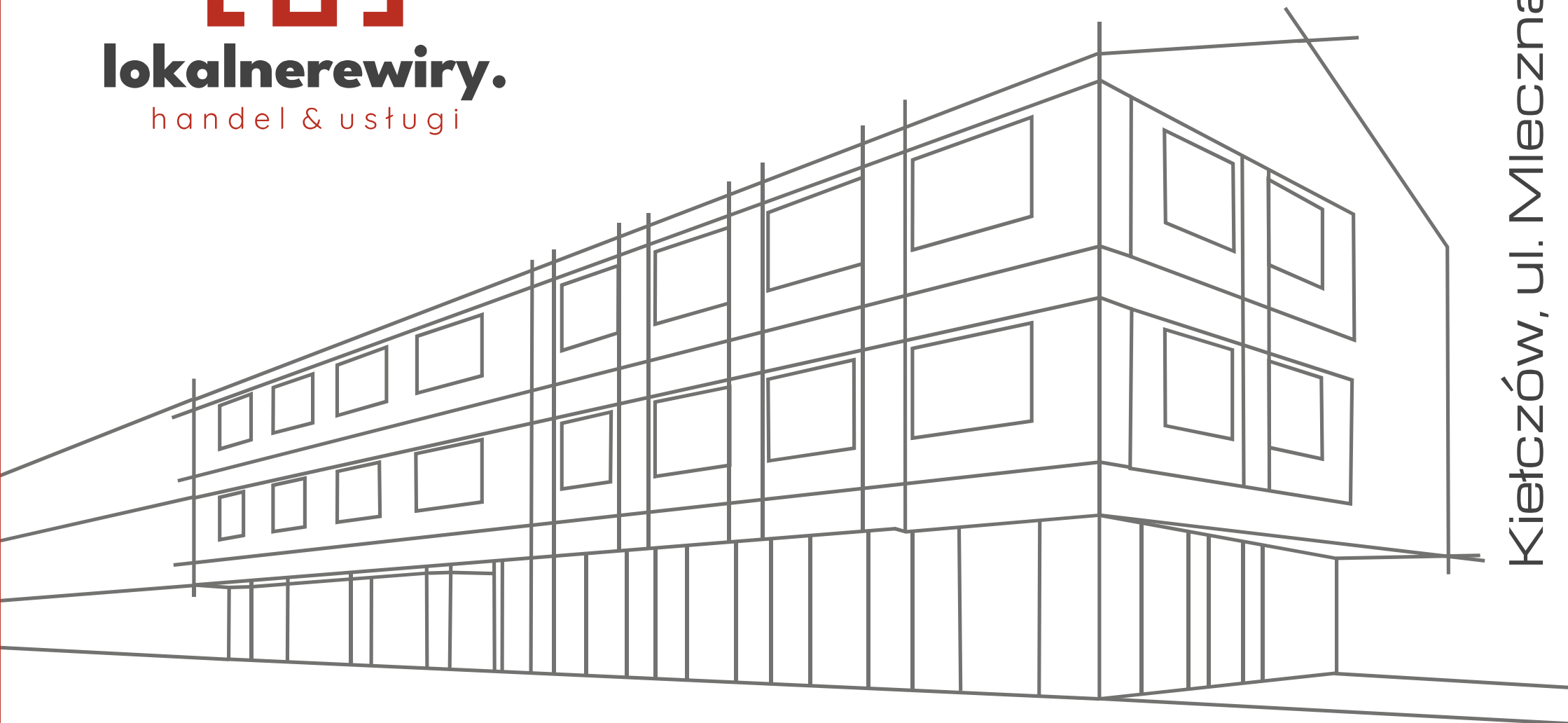




**lokalnerewiry.**

handel & usługi



Kiełczów, ul. Mleczna 11



Nowoczesna  
architektura



Łatwy dojazd do Wrocławia  
(obwodnica wschodnia)



Bliskość  
sklepów



Liczne zielone  
tereny w okolicy



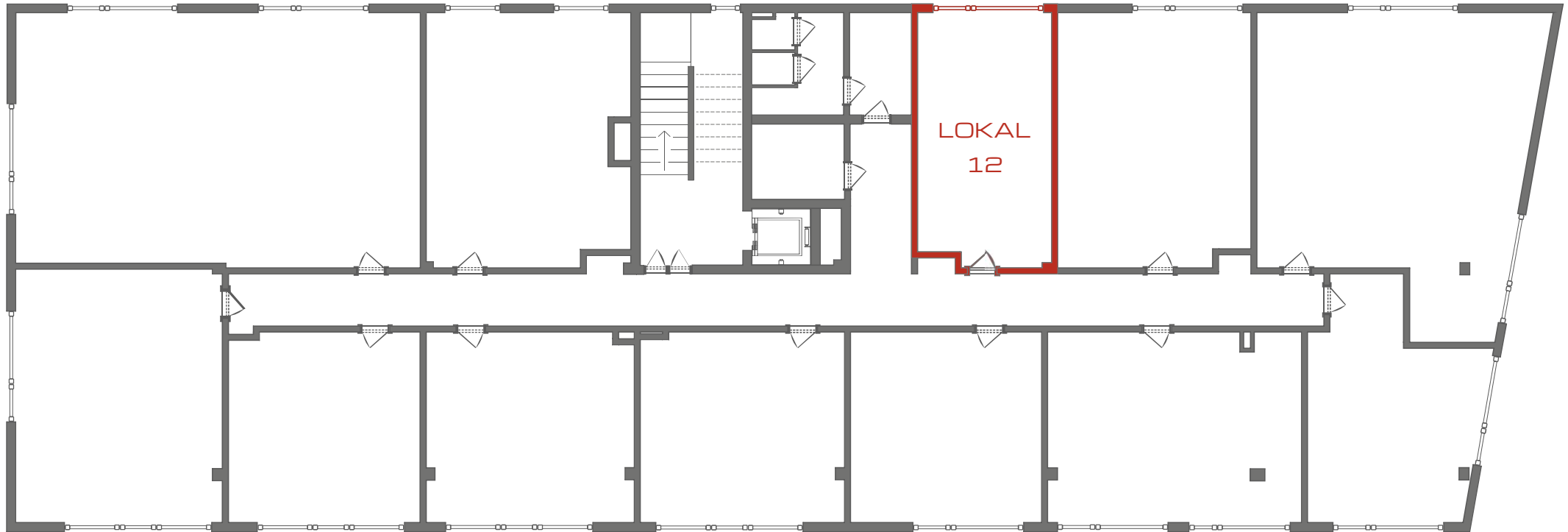
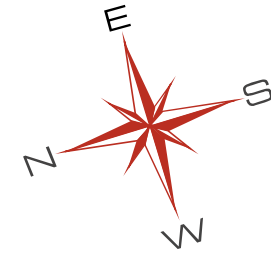
Funkcjonalne  
pomieszczenia



Miejsca  
postojowe



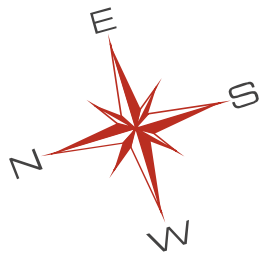
**lokalnerewiry.**  
handel & usługi



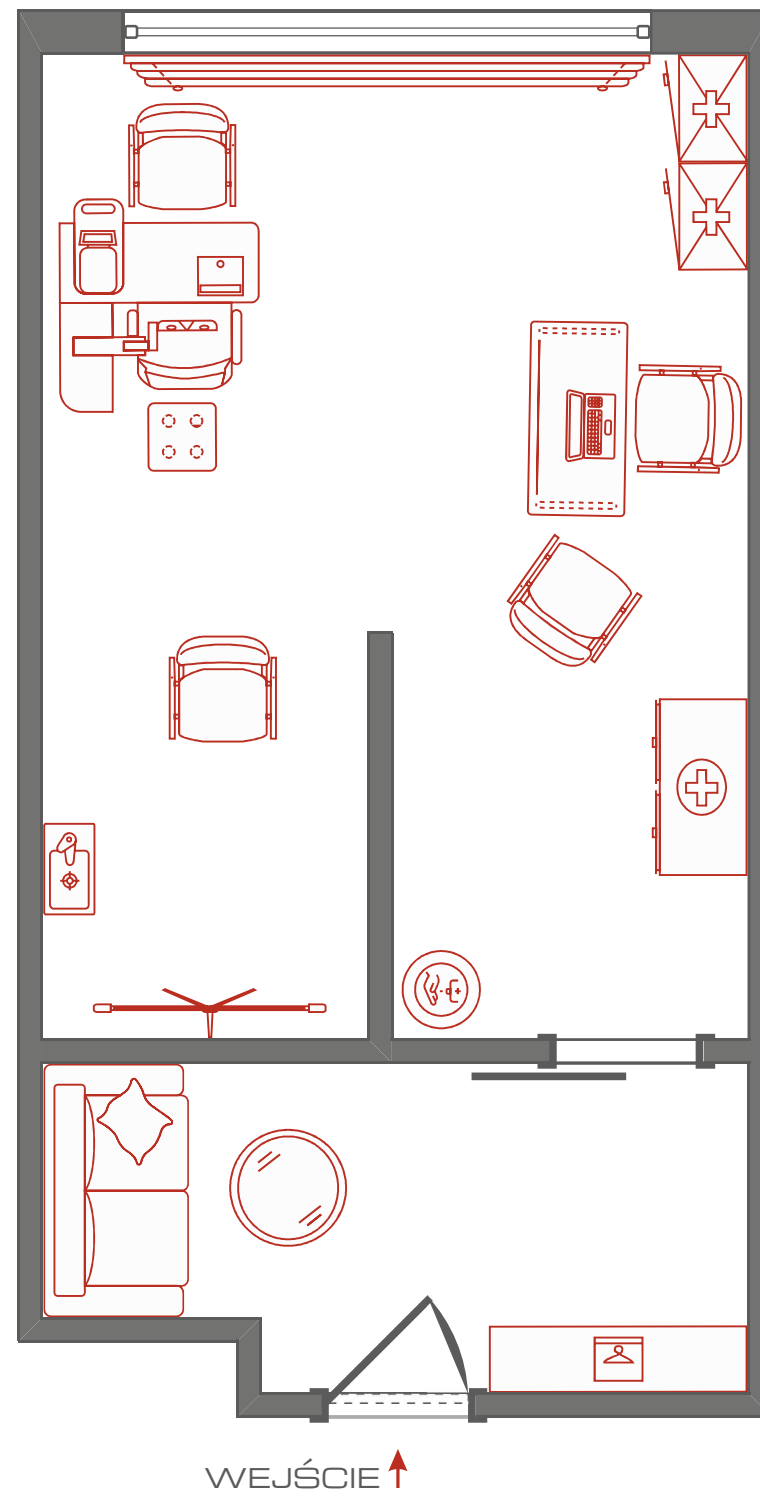
POZIOM: I PIĘTRO

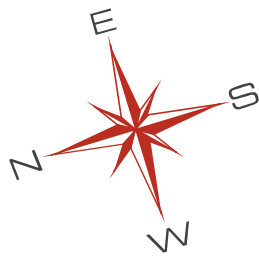
POWIERZCHNIA LOKALU : 28,30 M<sup>2</sup>

WEJŚCIE: SCHODAMI LUB WINDĄ PRZEZ GŁÓWNE WEJŚCIE

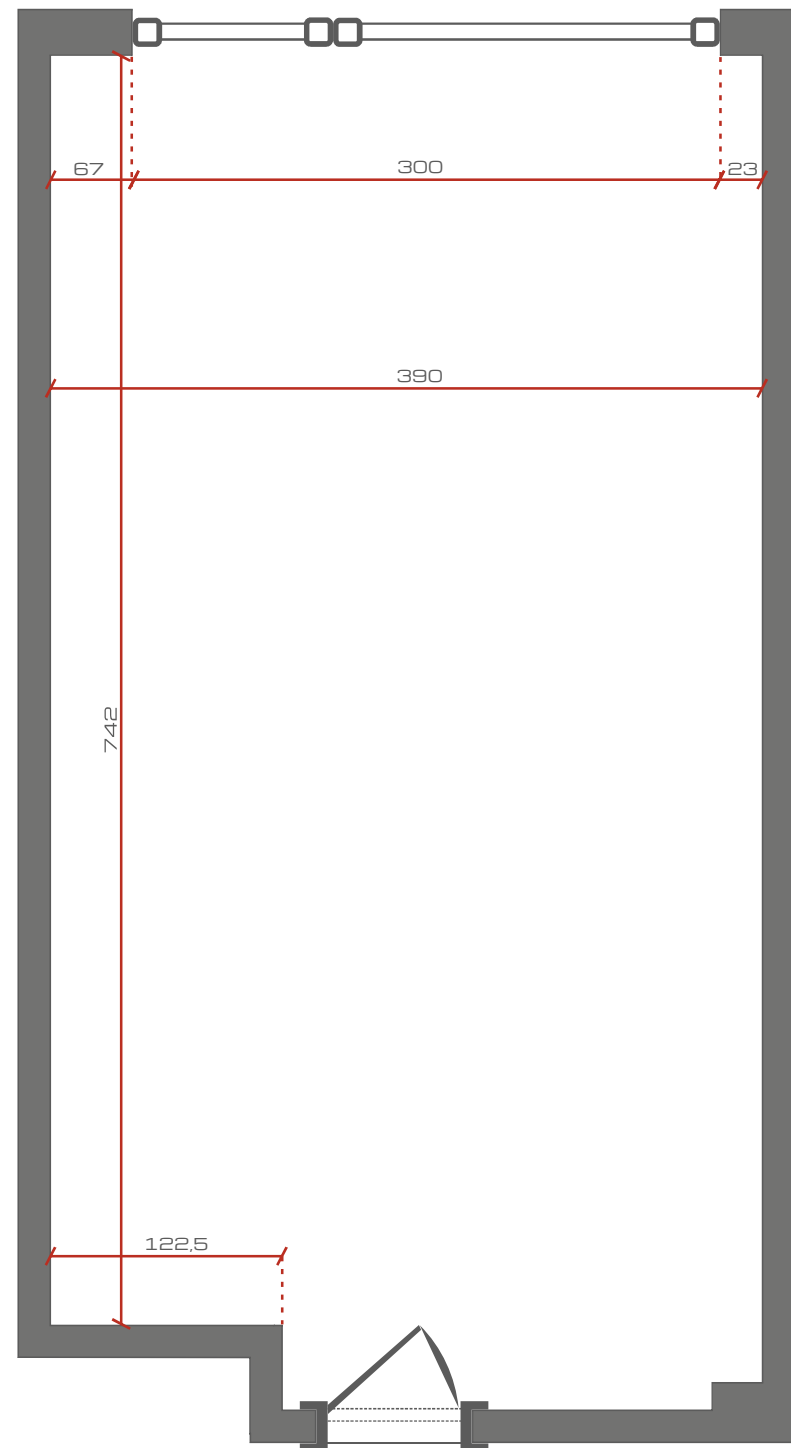


ARANŻACJA LOKALU  
NA PRZYKŁADZIE  
USŁUG GABINETU OKULISTYCZNEGO





RZUT LOKALU Z WYMIARAMI





**INWESTYCJE**  
architektura przestrzeni



[www.k2inwestycje.com.pl](http://www.k2inwestycje.com.pl)



[biuro@k2inwestycje.com.pl](mailto:biuro@k2inwestycje.com.pl)



+48 660 524 489

## STANDARD WYKOŃCZENIA

### DACH

Budynek kryty dachem dwuspadowym (o symetrycznym nachyleniu połaci w kolorze grafitowym) o nachyleniu 20st. Pokrycie dachowe wykonane z blachy na rąbek stojący w kolorze ciemnoszarym.

### ELEWACJA

Elewacje wykończone tynkiem w kolorze jasnoszarym, szarym z wkraplaniem koloru terakoty.

### KOLORYSTYKA BUDYNKU

Dominujące kolory elewacje w odcieniach szarości: kolor podstawowy ścian - szary RAL 7001  
kolor uzupełniający ścian - ciemnoszary RAL 7016 oraz ceglasty RAL 2001 kolory ślusarki - antracyt RAL 7016

### WEJŚCIE DO BUDYNKU

Wejście do budynku utwardzone o szerokości min. 1,5m.

Drzwi wejściowe do budynku oraz kształt i wymiary pomieszczeń umożliwiają dogodne warunki ruchu dla osób niepełnosprawnych.

## STANDARD WYKOŃCZENIA C.D.

### POMIESZCZENIA HIGIENICZNO-SANITARNE

Na każdej kondygnacji są pomieszczenia higieniczno-sanitarne przystosowane dla osób niepełnosprawnych. o przestrzeni manewrowej 1,5x1,5 m z zainstalowaną odpowiednio miskę ustępową i umywalkę oraz uchwyty ułatwiające korzystanie z urządzeń higieniczno-sanitarnych.

### OKNA ORAZ WITRYNY

Ślusarka aluminiowa ora PCV. Profile aluminiowe powlekane proszkowo, zawiasy i okucia wg standardu producenta, wypełnienie szkłem zespolonym bezpiecznym.

### ŚWIETLIKI DACHOWE, KLAPY DACHOWE

Dwie klapy dymowe Fakro.

### DRZWI WEJŚCIOWE I ZEWNĘTRZNE PRZECIWPOŻAROWE

O odpowiedniej odporności ogniowej. Drzwi przeciwpożarowe wykonane z elementów ocynkowanych, malowane proszkowo posiadające stosowne atesty, dopuszczenia i aprobaty.

Drzwi wejściowe podwójnie przeszklone.

## STANDARD WYKOŃCZENIA C.D.

### DRZWI WEWNĘTRZNE

Drzwi płytowe, pełne, w okleinie laminowanej. Futryna drewniana regulowana lub stalowa np. w standardzie BKT lub Porta. W toaletach i łazienkach drzwi płytowe, pełne, w okleinie laminowanej, wyposażone w samozamykacz. W dolnej części płaszczyzny drzwi, pozioma szczelina wentylacyjna z kratką lub tuleje nawiewne lub podcięcie. Drzwi do kabin wyposażone w blokadę WC.

### BALUSTRADY I PORĘCZE

Schody wewnętrzne zaopatrzone w balustrady i poręcze przyścienne umożliwiające lewo- i prawostronne użytkowanie.

### DŹWIG

Dźwig osobowy MPGO trzy przystankowy, max do 6 osób. Wymiary kabiny 1,1x1,4x2,1

### ŹRÓDŁO CIEPŁA

Kotłownia gazowa, wentylacja mechaniczna - rekuperacja, klimatyzacja.





**lokalnerewiry.**  
handel & usługi



[www.k2inwestycje.com.pl](http://www.k2inwestycje.com.pl)



[biuro@k2inwestycje.com.pl](mailto:biuro@k2inwestycje.com.pl)



+48 660 524 489